

LEGENDE DU PLAN DE PAYSAGE

PM : Pour Mémoire

1. PAYSAGES HABITES

Pour intensifier la vie locale : Préserver et adapter nos paysages habités

- | | |
|--|--|
| <div>PM</div> <div>1.1 Développer le portefeuille foncier public en faveur d'un urbanisme maîtrisé</div> | <div>1.4 Conforter la vie locale en centres villes et villages</div> <div>Centre urbain majeur</div> <div>Centre urbain secondaire</div> <div>Villages perchés</div> <div>Buttes</div> |
| <div></div> <div>1.2 Maîtriser le devenir des quartiers-jardins des collines</div> | <div>PM</div> <div>1.5 Requalifier les espaces publics au bénéfice de la convivialité</div> |
| <div></div> <div>1.3 Reconquérir le littoral dans son épaisseur</div> | <div>PM</div> <div>1.6 Monter la qualité architecturale, urbaine et paysagère contemporaine du bâti et des équipements</div> |

2. PAYSAGES DES ACTIVITÉS

Pour valoriser notre économie : Diversifier nos paysages d'activités

- | | |
|--|---|
| <div></div> <div>2.1 Faciliter le repérage dans Sophia Antipolis</div> | <div></div> <div>2.4 Inscrire les énergies renouvelables et le changement climatique dans le paysage</div> |
| <div></div> <div>2.2 Transformer les « zones » d'activités en quartiers d'activités</div> | <div></div> <div>2.5 Accompagner l'évolution des grandes emprises industrielles et techniques (carrières, décharges...)</div> |
| <div></div> <div>2.3 Valoriser le paysage des espaces de loisirs/nature</div> <div>Terrains de sports et de loisirs</div> <div>Golfs</div> | |

3. PAYSAGES AGRICOLES

Pour un territoire durable : Réinventer et pérenniser nos paysages agricoles

- | | |
|--|---|
| <div>PM</div> <div>3.1 Faciliter le redéveloppement d'une agriculture urbaine adaptée et diversifiée</div> | <div></div> <div>3.3 Créer des sites agricoles pilotes</div> |
| <div>PM</div> <div>3.2 Développer le portefeuille foncier public en faveur de la reconquête agricole</div> | <div></div> <div>3.4 Faciliter l'adaptation du sylvo-pastoralisme et l'agriculture et la sylviculture du haut-pays</div> <div>Sylvo-pastorale</div> <div>Agriculture du haut-pays</div> |
- PM : Pour Mémoire

4. PAYSAGES NATURELS ET CULTURELS

Pour enrichir notre cadre de vie : Gérer nos espaces naturels et culturels

- | | |
|--|---|
| <div></div> <div>4.1 Revaloriser le paysage de l'eau, des fonds de vallées et des vallons</div> | <div></div> <div>4.5 Mettre en scène les reliefs marquants et les vues</div> <div>Reliefs marquants</div> <div>Points de vue majeurs</div> <div>Points de vue secondaires</div> |
| <div></div> <div>4.2 Enrichir la « nature urbaine » forestière des collines et du littoral</div> | <div></div> <div>4.6 Adoucir la gestion du trait de côte</div> |
| <div></div> <div>4.3 Protéger les coupures d'urbanisation</div> | <div>PM</div> <div>4.7 Définir une palette végétale pour l'aménagement, adaptée à la diversité paysagère de la CASA</div> |
| <div>PM</div> <div>4.4 Renforcer la préservation et la gestion des restanques et du petit patrimoine construit</div> | |

5. PAYSAGES DES MOBILITES

Pour apaiser nos modes de vie : Adoucir nos déplacements

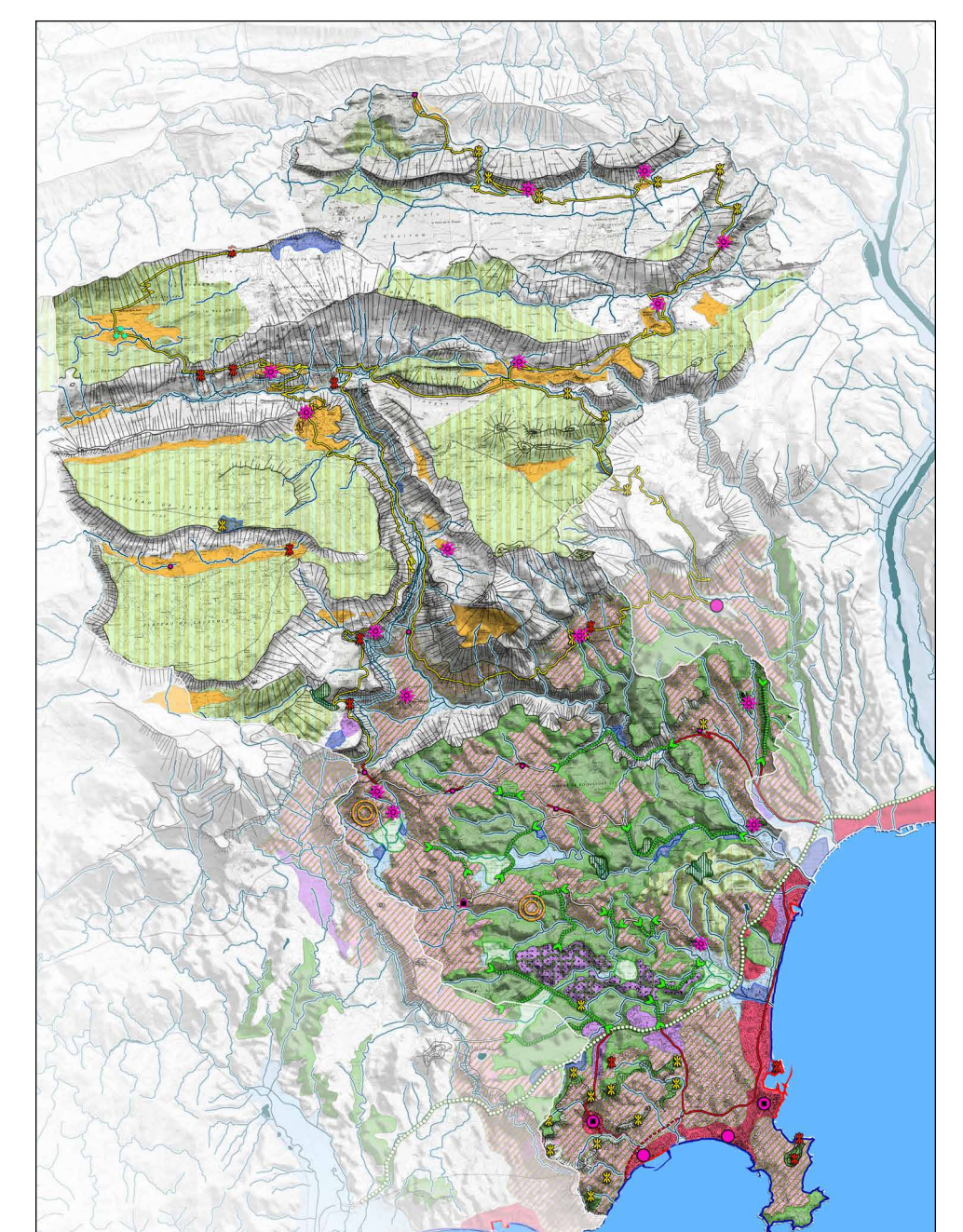
- | | |
|--|--|
| <div>PM</div> <div>5.1 Encourager les déplacements doux au quotidien</div> | <div></div> <div>5.4 Aménager les voies principales en routes parcs</div> <div>Voies principales</div> <div>Routes de Sophia Antipolis</div> |
| <div>PM</div> <div>5.2 Transformer les petites routes urbanisées en rues jardins</div> | <div></div> <div>5.5 Valoriser les routes panoramiques touristiques</div> |
| <div></div> <div>5.3 Transformer les grandes voies urbanisées en avenues</div> | |

6. PAYSAGE À VIVRE ET À PARTAGER

Pour mettre en oeuvre et concrétiser les actions : Animer notre Plan de paysage

- | | |
|--|---|
| <div></div> <div>6.1 Réaliser des esquisses-programmes pour la concrétisation du plan de paysage : les plans-guides</div> | <div>PM</div> <div>6.4 Établir des partenariats avec les acteurs de l'aménagement pour la mise en oeuvre du plan de paysage</div> |
| <div>PM</div> <div>6.2 Renforcer les moyens de la CASA en matière de paysage</div> | |
| <div>PM</div> <div>6.3 Sensibiliser les élus et les services de la CASA et des communes au paysage et au Plan de paysage</div> | <div>PM</div> <div>6.5 Sensibiliser le public au paysage et au projet de paysage, notamment par des actions participatives</div> |

PM : Pour Mémoire



PLAN DE PAYSAGE DE LA CASA

PLAN DE PAYSAGE

Agence Folléa-Gautier paysagistes urbanistes