

L'abécédaire de

Patrick **MOYA**

EXPOSITION

26 octobre 2024

11 janvier 2025

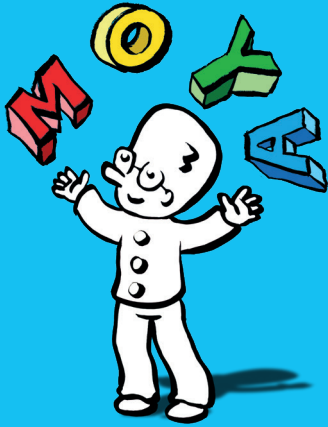


Entrée libre

ESPACE D'EXPOSITION LES ARCADES

18, Bd d'Aguillon, Vieil Antibes





*Exposition en parallèle
des 20 ans du Musée
de l'Ecole Antibes
Juan-les-Pins*

*Curatrice :
Florence Canarelli, avec
la participation du Fonds
de dotation Patrick
Moya.*

L'Abécédaire de Moya, c'est l'univers de Moya décliné en 26 Lettres, où l'on retrouve son «Moya Land» en version ludique et malicieuse.

Après un premier Abécédaire réalisé en 2003 dans le cadre de lutte contre l'Illettrisme, qui a fait une tournée dans toutes les alliances françaises d'Italie et fut vendu en Corée, un nouvel Abécédaire a vu le jour en 2007.

Présenté pour la première fois sur le mur Foster du Carré d'art de Nîmes, il a fait l'objet d'un petit livre qui désormais l'accompagne : à chacune des lettres, correspondent 26 textes courts, comme autant d'éclairages pour raconter le parcours d'un artiste qui se refuse de se limiter.

Voici un troisième Abécédaire, conçu à l'origine en 2022 à l'occasion d'une exposition «Abécédaires» organisée par le musée Bernard d'Agesci de Niort. Il est aujourd'hui présenté à l'espace d'exposition les Arcades, dans une scénographie inédite.

Tout le bestiaire de l'artiste est mis à contribution pour décliner ce nouvel Alphabet avec un grand luxe de détails et une immense richesse d'inspirations.

Il en est de même pour son petit «moya» (autoportrait caricatural inspiré de Pinocchio qui représente l'artiste dans toutes ses oeuvres), décliné ici de toutes les manières possibles - en Acrobate, en Cupidon, en Potier, en Indien ou en Zombie... Tandis que sa brebis Dolly (par ailleurs symbole des fameuses soirées techno Dolly Party) est représentée en Danseuse, à la Fenêtre, en Jardinière ou filant la Quenouille...