

L'écureuil de Pallas

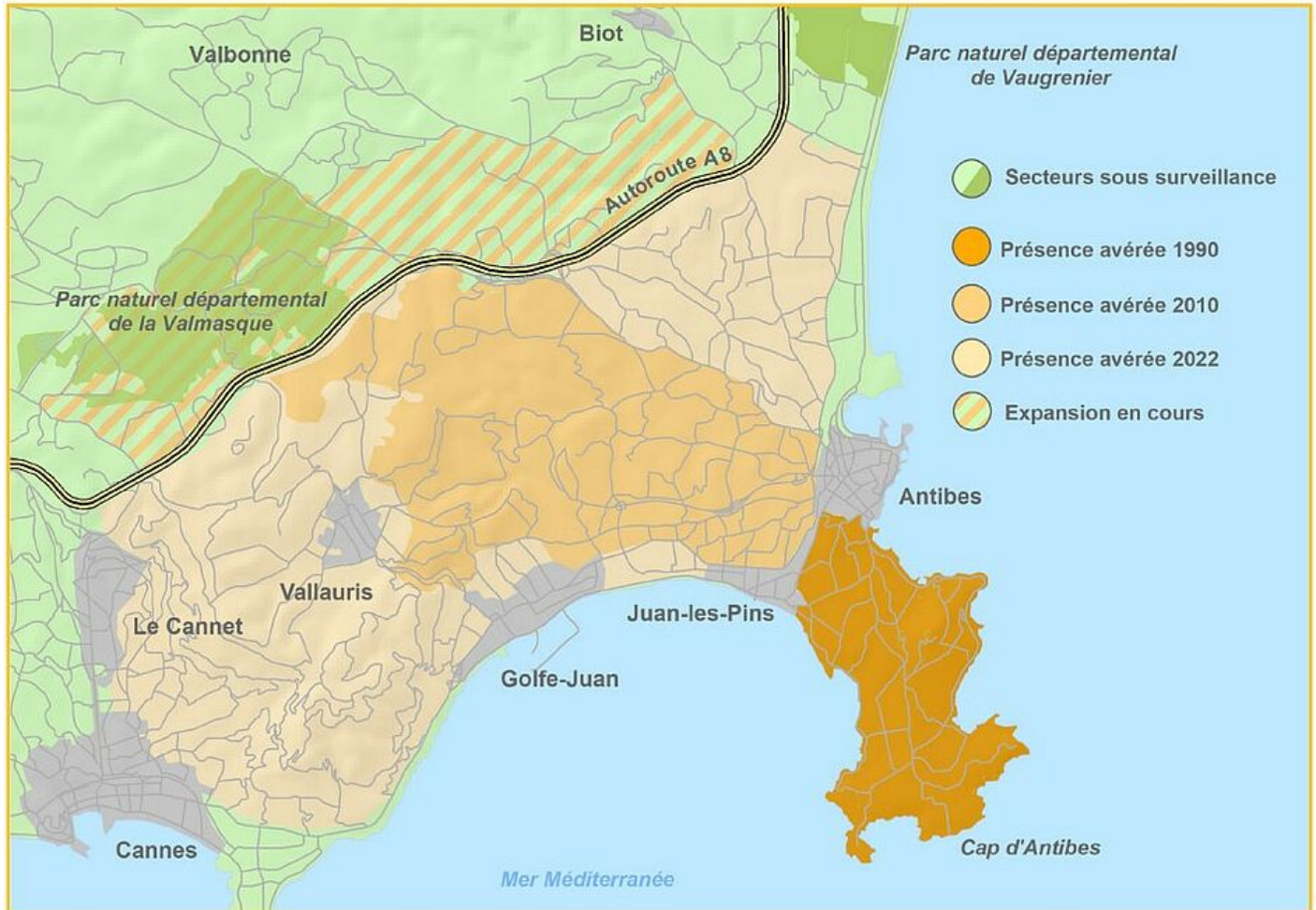
L'écureuil de Pallas : une menace pour vos jardins et pour la faune sauvage

Il est appelé aussi écureuil à ventre rouge ou plus communément rat de Corée.



Le Plan National de lutte

Celui-ci est piloté par l'Office Français pour la Biodiversité (OFB), il a pour objectifs principaux d'une part de stopper son expansion (voir carte ci-dessous) mais également de **limiter les dommages qu'il occasionne**.



Le Plan de lutte a aussi un rôle d'évaluation notamment de mesurer **les interactions** entre l'écureuil à ventre rouge et l'écureuil roux natif.

Il a également pour objectif de **mettre fin aux méthodes de contrôle « sauvages »** pouvant affecter d'autres espèces (empoisonnement, piégeage sauvage ...).

Les impacts de l'Écureuil de Pallas

Les atteintes provoquées par l'écureuil de Pallas sont de deux catégories.

Il a un impact sur le plan écologique puisqu'il est en compétition avec l'écureuil roux natif, mais il a aussi un rôle de prédation sur les oisillons, et provoque également des rongements de l'écorce des arbres.

Il a par ailleurs, un impact sur le plan économique, il provoque notamment des dégâts aux infrastructures (câbles téléphoniques, systèmes d'arrosage), aux essences fruitières, et fragilise par ailleurs des essences forestières.



Devenez sentinelles d'observation :

Vous pouvez participer aux travaux en cours en indiquant vos observations d'écureuils de Pallas et les dégâts occasionnés sur le site web

: <https://ecureuils.mnhn.fr/enquete-nationale/ecureuil-rouge.html>

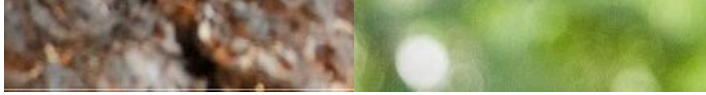


Comment les reconnaître ?

Écureuil de Pallas : espèce exotique envahissante

L'écureuil de Pallas a un pelage brun olive et le ventre rouge. Il est plus massif et se déplace plus lentement que l'écureuil roux. Il est aussi extrêmement bruyant, particulièrement en hiver. Il vit en grande colonie.





Écureuil roux : espèce protégée native

L'écureuil roux a un pelage roux ou marron, et le ventre blanc. Il est plus svelte et plus agile que l'écureuil de Pallas. En automne, il peut avoir des pinceaux de poils aux oreilles. Il est assez solitaire.

