

WiiiZ, votre service de recharge pour véhicules électriques

Le réseau WiiiZ vous propose 190 bornes de recharge pour véhicules électriques et hybrides rechargeables (IRVE), accessibles 7j/7 et 24h/24 et réparties sur l'ensemble du territoire du Pôle Métropolitain Cap Azur et Estérel Côte d'Azur Agglomération.
60 bornes sont situées sur le territoire de la CASA.



Dans le cadre du Plan Climat Ouest 06 et du Pôle Métropolitain CAP AZUR la Communauté d'Agglomération Sophia Antipolis, la Communauté d'Agglomération Cannes Pays de Lérins, Pays de Grasse et la Communauté de Communes Alpes d'Azur, avec Estérel Côte d'Azur Agglomération, déploient un réseau de bornes de recharge pour véhicules électriques et hybrides rechargeables sur l'ouest des Alpes-Maritimes et le sud du Var, le réseau WiiiZ

Les bornes WiiiZ sont présentes sur **70 communes de l'Ouest du département et du sud du Var.**

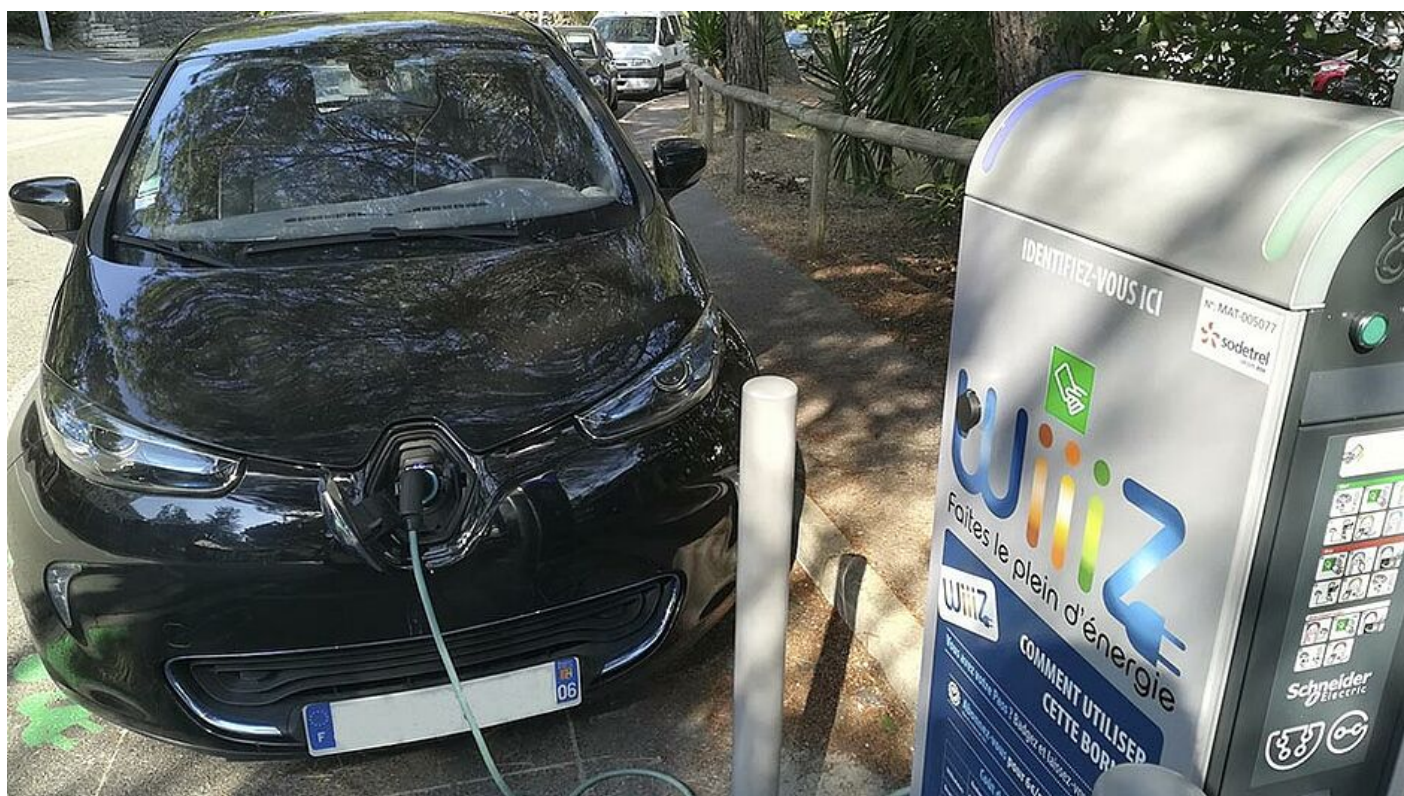
L'installation de ces bornes de recharge répond à plusieurs enjeux du territoire en matière de **mobilité et de diminution des émissions de gaz à effet de serre**, notamment en accompagnant le territoire dans la transition vers une mobilité décarbonée.

L'offre WiiiZ

Inauguré le 2 Février 2018, WiiiZ compte aujourd'hui plus de **190 bornes de recharge** pour véhicules

<https://www.agglo-sophiaantipolis.fr/vivre-et-habiter/se-deplacer/wiiz-votre-service-de-recharge-pour-vehicules-electriques?>

électriques et hybrides rechargeables, accessibles 7j/7 et 24h/24, dont **60 sur le territoire de la CASA. Il propose une recharge accélérée et rapide d'appoint aux propriétaires de véhicules électriques sur tout le territoire de l'ouest des Alpes-Maritimes, du littoral au haut pays.** Cette multiplication des points de recharge a pour but de sécuriser l'usage de la mobilité électrique et de promouvoir ainsi son développement sur le territoire.



Où trouver les bornes de recharge WiiiZ ?

Les bornes WiiiZ sont présentes sur **70 communes de l'Ouest du département et du sud du Var.** Retrouvez l'intégralité des bornes du réseau WiiiZ, ainsi que les bornes de nos partenaires sur le site dédié www.wiiiZ.fr rubrique Réseau de bornes.

[Accéder à la carte du réseau de bornes WiiiZ](#) ↗

Comment fonctionne le réseau WiiiZ ?

Pour utiliser le réseau WiiiZ, trois options sont possibles :

- Je suis abonné au réseau WiiiZ
- Je suis abonné à un autre opérateur de mobilité partenaire
- Je suis utilisateur occasionnel

Les frais d'inscription au service sont de 10 euros

Tarification: Le service WiiiZ propose un abonnement mensuel à 6€ qui vous permet de bénéficier de tarifs préférentiels.



Pour vous abonner, [cliquez ici](#) ↗

<https://www.agglo-sophiaantipolis.fr/vivre-et-habiter/se-deplacer/wiiiZ-votre-service-de-recharge-pour-vehicules-electriques?>

Tarifs abonnés

Prix de la recharge accélérée

Zone urbaine - Centres-bourgs (7 à 22 kVA)		
Coût 1ère heure de recharge journée (22 kVA)	Coût ½ heure suivante recharge journée (22 kVA)	Coût forfait recharge nuit (23h-7h) (22 kVA)
2 €	1 €	2 €

Zone de montagne - Parkings-relais - Aires de covoiturage - Stations de ski (7 à 22 kVA)			
Coût 1ère heure de recharge (22 kVA)	Coût 3 heures supplémentaires (22 kVA)	Coût ½ heure suivante au-delà des 4 heures (22 kVA)	Coût forfait recharge nuit (23h-7h) (22 kVA)
2 €	2 €	1 €	2 €

Prix de la recharge rapide

Zone urbaine & Zone de montagne
Prix pour 15 min de charge (50Kva)
3 €

Sans abonnement

Vous pouvez aussi utiliser WiiiZ sans abonnement et régler votre charge à l'aide du site internet ou de l'application mobile

Prix de la recharge accélérée

Zone urbaine - Centres-bourgs (7 à 22 kVA)		
Coût 1ère heure de recharge journée (22 kVA)	Coût ½ heure suivante recharge journée (22 kVA)	Coût forfait recharge nuit (23h-7h) (22 kVA)
3 €	2 €	3 €

Zone de montagne - Parkings-relais - Aires de covoiturage - Stations de ski (7 à 22 kVA)

Coût 1ère heure
de recharge (22
kVA)

3 €

Coût 3 heures
supplémentaires
(22 kVA)

3 €

Coût ½ heure suivante au-
delà des 4 heures (22 kVA)

2 €

Coût forfait
recharge nuit (23h-
7h) (22 kVA)

3 €

Prix de la recharge rapide

Zone urbaine & Zone de montagne

Prix pour 15 min de charge (50Kva)

5 €